



POLITIQUE
ENVIRONNEMENTALE
BLANCHISSERIE DU MAINE
2026



BLANCHISSERIE
DU MAINE

Accompagner et servir

LE MOT DE LA *direction*

En tant qu'entreprise, nous sommes conscients de notre responsabilité envers l'environnement et les générations futures. C'est pourquoi, nous avons fait le choix stratégique d'innover dans des projets vertueux.

Le management environnemental et énergétique que nous avons mis en place via nos certifications ISO 14001 et ISO 50001 mettent en évidence le travail mené pour réduire notre impact. Nous cherchons continuellement des moyens pour optimiser notre consommation et réduire nos émissions en CO2.

La protection de la biodiversité est également au coeur de nos préoccupations. Nous avons conscience de l'importance des écosystèmes sains pour la survie de notre planète.

Cette charte environnementale est l'occasion de vous faire part de nos actions vertueuses.



Magali GEORGES, Luc GEORGES, Léontine GEORGES et Timothée BLOTTIERE



NOTRE *métier*

Depuis plus de 80 ans, quotidiennement, du linge est lavé, essoré, séché et repassé à la Blanchisserie du Maine. Des gestes, des techniques et des savoirs qui se sont transmis de génération en génération, d'agents de blanchisserie en industriels avisés.

Reprise en 2000 par Magali et Luc GEORGES, les dirigeants actuels, l'entreprise ne cesse de se développer et de répondre aux besoins des acteurs de l'hôtellerie, de la restauration, de la santé et de l'industrie.

Nous assurons la gestion intégrale de la fonction linge et offrons des solutions accompagnatrices en matière de rationalisation des dotations, de suivi des consommations, de la bactériologie, de la logistique et de la livraison.

NOTRE EXPERTISE MÉTIER

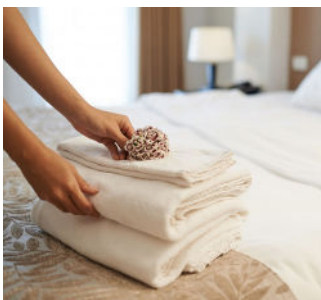
l'hôtellerie

Nous accompagnons les hôteliers dans la gestion globale de la fonction linge afin que celle-ci ne soit plus une contrainte.

Au plus près de vos équipes, nous vous assurons un suivi personnalisé et vous proposons des articles adaptés aux besoins de vos clients.

En location-entretien, nous vous attribuons des stocks spécifiques à votre établissement et pouvons vous accompagner dans la personnalisation à votre image.

Nous conseillons nos clients sur du linge plat, du linge éponge, des vêtements professionnels ainsi que des tapis de sol.



Linge éponge



Linge plat



Vêtements professionnels

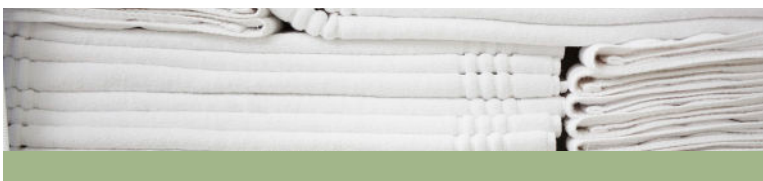


Tapis de sol



Nous mettons tout en œuvre pour vous apporter notre expertise dans la gestion globale de la fonction linge au sein de votre établissement, afin que celle-ci ne soit plus une préoccupation.

Notre métier de blanchisseur industriel ne consiste par uniquement à laver du linge sale et à relivrer du linge propre, il s'agit d'une prestation de service qui englobe aussi tout un accompagnement et un suivi personnalisé indispensables au bon fonctionnement de la prestation.





NOS PROJETS

futurs

Dans un monde en constante évolution, il est essentiel d'innover et de chercher continuellement des solutions durables pour limiter notre impact environnemental. En développant des solutions novatrices, nous pouvons changer notre façon de produire pour préserver nos ressources naturelles.



NOTRE MAITRISE DE *l'eau*

La gestion de l'eau est au cœur de nos préoccupations depuis notre premier jour.

Notre réflexion globale sur l'eau a d'autant plus de sens aujourd'hui où l'eau va devenir une ressource rare et chère car les cycles de l'eau sont perturbés avec des sécheresses que se multiplient.

Dès 2022, nous avons réalisé une étude avec un cabinet d'ingénierie en traitement des eaux.

Avec notre projet de station REUSE de nos effluents, nous voulons fournir un service de location-entretien textile plus durable, en réduisant considérablement notre consommation en eau et en évitant le gaspillage de l'eau potable du réseau de la ville. Une économie potentielle de 36 000 m³ d'eau par an, soit l'équivalent de 15 piscines olympiques.

Précurseurs dans notre démarche, nous voulons aussi faire évoluer et avancer la branche professionnelle sur le sujet de l'eau. Des optimisations sont possibles, l'innovation est une des clés. Nous devons tous agir pour transformer nos activités pour qu'elles puissent continuer à exister demain, sans compromettre les générations futures.

Ce projet a été récompensé lors de «La Mayenne Innove», un événement qui récompense les entreprises mayennaises qui dynamisent le territoire par des projets innovants.

La Blanchisserie du Maine est lauréate du prix RSE 2024 qui met en avant notre engagement environnemental grâce à la rationalisation de notre consommation d'eau et met en lumière notre travail mené sur notre projet de réutilisation de nos eaux de process.



NOTRE MAITRISE DE *l'énergie*

Notre projet de station REUSE étant très consommateur en électricité, nous avons comme projet de mettre en place des trackers solaires et/ou des panneaux photovoltaïques pour alimenter la station. Un projet qui s'imbrique logiquement et qui est nécessaire pour boucler ce projet vertueux.





NOTRE MANAGEMENT DE *l'environnement*

Le management de l'environnement fait partie intégrante de notre stratégie d'entreprise. Cet objectif vise à intégrer systématiquement l'aspect environnemental dans l'ensemble de nos activités et nos décisions.

Notre objectif majeur : réduire notre empreinte environnementale.



NOTRE CERTIFICATION

iso 140001

La certification ISO 14001 démontre notre engagement et notre aptitude à nous emparer des sujets environnementaux liés à nos activités, nos produits et services pour mener des actions dans le sens de la préservation de l'environnement.

Afin de donner de l'élan à notre engagement, la Commission BEST (Blanchisserie Environnement Service Textile) a pour mission de fixer pour l'entreprise, des objectifs audacieux en matière environnementale, et accompagner toutes les parties prenantes dans la réalisation de cette ambition.



Quelques-unes de nos bonnes pratiques en matière de management environnemental :

- Optimisation du process de lavage en réduisant nos consommations en eau : 4 litres d'eau/ kilo traité.
- Utilisation d'une lessive écolabellisée en partenariat avec notre fournisseur CHT.
- Actions éco-circulaires : récupération et recyclage des articles textiles rebutés pour leur donner une seconde vie, textile circulaire, essuyage, combustible solide de récupération (CSR).
- Optimisation de la flotte et des circuits logistiques :
 - Renouvellement des véhicules trop polluants (euro 5/6).
 - Remplacement du gasoil par de l'huile végétale de Normandie (l'Oleo100) pour une partie de nos poids lourds réduisant de 60% minimum les émissions de CO2.
 - Véhicule de société électrique pour les déplacements sur de courtes distances.
- Maîtrise de nos situations d'urgence : incendie, explosion et déversement accidentel.

Focus sur notre action éco-circulaire

Partant du constat que nous revalorisons obscurément nos articles textiles et qu'ils partaient en DIB (Déchet Industriel Banal), nous avons décidé de les valoriser et de développer une action positive sur l'environnement.

Deux partenariats complémentaires ont été créés avec des tisseurs français pour recycler le rebuté autrement qu'actuellement.

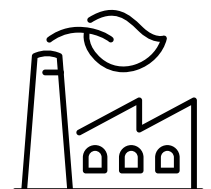


Valorisation textile /Partenariat avec COBIC

Grâce à son savoir-faire dans la valorisation des textiles en fin de première vie, COBIC transforme des vêtements usagés en chiffons de qualité, adaptés à de nombreux usages professionnels. Cette approche permet de prolonger la durée de vie des matières textiles en leur offrant une seconde utilisation concrète, tout en contribuant à une démarche plus responsable et circulaire.

Cradle to Cradle/Partenariat avec Du beau linge

Du beau Linge créer des solutions durables pour contribuer à la réduction des déchets, en recyclant et en réutilisant le textile qui ne peut plus être utilisé.





NOTRE MANAGEMENT DE *l'énergie*

Le management de l'énergie, tout comme le management de l'environnement est ancré dans notre entreprise. Cette démarche stratégique vise à optimiser nos ressources énergétiques pour contribuer à une économie plus durable et plus résiliente.



NOTRE CERTIFICATION

iso 50001

La certification ISO 50001 est un outil de pilotage stratégique pour évaluer nos usages énergétiques, mettre en œuvre un plan de comptage de l'énergie, améliorer notre performance énergétique et innover dans nos choix d'investissements.



Quelques-unes de nos bonnes pratiques en matière de management énergétique :

- Optimisation et suivi de nos consommations énergétiques : gaz et électricité
- Lavage à basse température : 40°C
- Installation de matelas isolants sur nos points singuliers : réduction des pertes calorifiques
- Étude du critère énergie sur l'ensemble de nos projets et achats d'équipements
- Utilisation d'ampoules LED
- Réutilisation des eaux de rinçage en eaux de mouillage et pré-lavage
- Echangeur thermiques



LIMITER NOTRE EMPREINTE

carbone

limiter l'empreinte carbone est devenu un impératif environnemental crucial aujourd'hui. Les émissions de CO₂ sont la principale cause du réchauffement et des changements climatiques importants. En limitant et réduisant notre empreinte carbone, nous contribuons à atténuer les effets néfastes sur le climat, préservant ainsi la stabilité de notre planète pour le monde de demain.



UN BIOCARBURANT MADE IN FRANCE

l'Oleo 100

Depuis 2021, nous avons fait le choix de convertir 11 véhicules sur 20 à l'Oleo 100.

Intégralement produite en France, l'énergie B100 Oleo100 est composée à 100% de colza français produit sur le territoire national et offre ainsi une énergie renouvelable et végétale qui favorise l'activité française ainsi que son indépendance énergétique et protéique.

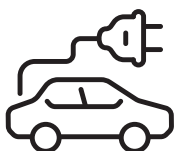
Cela se fait sans entrer significativement en concurrence avec l'alimentation, sans changement d'affectation des sols et sans participer à la déforestation puisque l'Oleo100 permet de valoriser les 26% de la graine qui ne servaient ni à la production de tourteaux, ni à la production de glycérine végétale, ni à la production d'huile alimentaire. Oleo100 représente la seule alternative aux carburants fossiles capable d'offrir une autonomie équivalente à celle du gazole, sans changement majeur au sein des flottes.

Les équipes Oleo100 nous ont accompagnés pour s'adapter le plus rapidement possible et permettre la conversion de nos véhicules. Le suivi du stock et le réapprovisionnement sont optimisés grâce aux cuves connectées. Ainsi, en choisissant le B100 comme alternative au gazole, nous accélérons notre décarbonisation et réduisons considérablement nos émissions de CO2 de 60%.

Nos agents de distribution sont formés à l'éco-conduite. Nos 3 pôles logistiques nous permettent de rayonner plus loin, tout en limitant les déplacements.



L'UTILISATION D'UN VÉHICULE



électrique

Nous avons à coeur de limiter nos émissions de CO2, c'est pourquoi, dès lors que des déplacements sont nécessaires, un véhicule électrique est utilisé.

Ce moyen plus responsable de se déplacer qui permet d'aller à la rencontre de nos clients pour nos coordinateurs satisfaction clients de manière responsable.





PROTÉGER LA *biodiversité*

La biodiversité, fondement de la vie sur Terre est aujourd'hui menacée par diverses activités humaines. Sa préservation est donc essentielle pour maintenir l'équilibre des écosystèmes. Nous avons fait le choix d'agir pour préserver cette biodiversité. De la mise en place de ruches à l'installation d'un hôtel à insectes, nous participons à notre échelle à la régénération des habitats naturels et à la préservation de la faune et de la flore.

LA MISE EN PLACE DE *2 ruches*

Les dérèglements climatiques, les pratiques agricoles intensives ou encore l'utilisation de pesticides sont des facteurs qui menacent les abeilles.

Nous avons souhaité nous engager dans la préservation de la biodiversité et la sauvegarde des abeilles grâce à la mise en place de 2 ruches, installées directement sur un de nos sites depuis 2020.

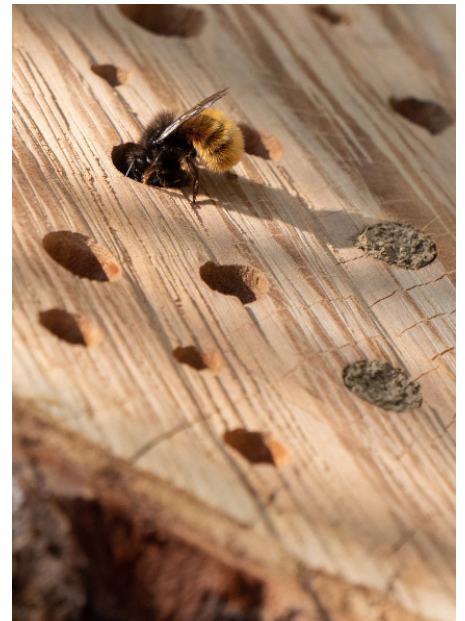
Tous les ans, courant mi-mai et début juillet, le miel est récolté par un apiculteur Mayennais, qui s'occupe à l'année des ruches et s'assure de la santé des abeilles.



UN HÔTEL À *insectes*

Pour compléter les ruches installées sur le site de BM4, nous avons prévu d'installer un hôtel à insectes sur notre nouveau site de production BM5.

Cette structure va permettre de fournir un habitat sûr et propice à la reproduction des insectes comme les abeilles, les coccinelles, les papillons ou tout autres pollinisateurs. En offrant un refuge de la sorte, nous contribuons à accroître la biodiversité à l'échelle locale et nous favorisons l'équilibre des écosystèmes.





RECYCLER ET *revaloriser*

La revalorisation des déchets est une priorité au sein de la Blanchisserie du Maine.

Du textile au cintre en passant par le plastique ou encore les autres déchets, nous revalorisons aujourd'hui 20 déchets.



NOTRE DÉMARCHE

0 déchet



Textile

- **CEPOVETT** : reprend ponctuellement nos vêtements de travail pour les revaloriser en CSR (Combustible Solide de Récupération).
- **Du beau linge** : reprend notre linge plat et éponge peu usés, le linge plat et éponge coloré ainsi que nos sacs de collecte et housses de chariots pour de la revente ou confection.
- **COBIC** : reprend notre linge plat et éponge blancs afin de les recycler et de les transformer en chiffons.

Les contenants lessiviels

Notre lessiviel CHT confie la collecte, la revalorisation et le recyclage à la société RENOVBAL. La durée de vie des emballages est prolongée via le reconditionnement.



Cintres

- **PASSENAUD** : reprend tous nos cintres en fer abimés. Les cintres sont ensuite broyés et vendus pour être transformés en matières premières.

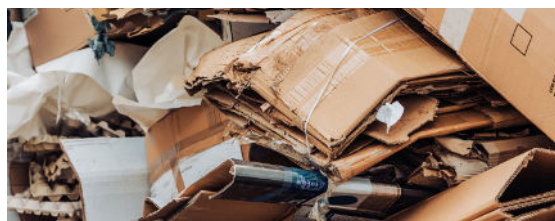


Carton / Papier / Plastique / Mandrin

- **PAPREC** : reprend tous nos cartons, papiers, plastiques et mandrins qui proviennent des réceptions de linge ou de notre process.

Les cartons, papiers et mandrins sont transformés en FCR (Fibres Cellulosiques de Recyclage) soit la matière première employée par l'industrie papetière pour la fabrication de pâte à papier.

Le plastique est quant à lui utilisé par l'industrie du plastique qui va consommer des granulés recyclés pour créer des bouteilles.



Palette

· **Lelandais Palette** : reprend toutes nos palettes qui proviennent des réceptions de matières premières.

Les palettes sont vendues par le prestataire ou réparées pour revente.



Boues

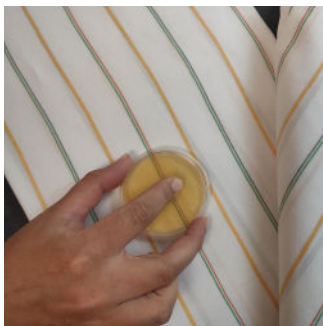
· **JAN** : reprend nos boues de décantation qui proviennent des rejets de lavage. Celles-ci sont enfouies en centre agréé.

Notre consommation d'eau étant très faible, des boues en découlent après le dégrillage.



DASRI

· **PROSERVE** (premier opérateur français de la gestion des DASRI) : reprend nos boîtes de contact utilisées au sein de notre laboratoire pour la réalisation des analyses bactériologiques sur le linge et les surfaces.



Piles / Capsule de café / Ampoule / Crayons / Bouchons / Cartouches

Un point de collecte est à disposition de nos salariés afin qu'ils puissent recycler en toute facilité !



Déchets ménagers & recyclables



· **Poubelles grises et jaunes de la collectivité** :

Nos déchets ménagers et recyclables via nos réfectoires, nos peluches de linge provenant de notre process sont récupérés par la collectivité de Laval pour être valorisés en déchets non dangereux par le groupe Séché Environnement.

Mégots

· **TCHAO MEGOTS** : recycle nos mégots pour en faire des matériaux isolants éco-conçus



Verre

· **Alternatri53** : collecte les contenants en verre provenant des réfectoires et les envoie au groupe SÉCHÉ ENVIRONNEMENT. A l'issue du processus de recyclage, le verre peut être réutilisé pour la fabrication de nouveaux flacons, pots ou bouteilles.



Huiles

· **CHIMIREC** : reprend nos huiles de vidanges issues de nos machines de production afin d'en assurer le traitement.





CHARTRE DE

L'ENVIRONNEMENT

2026

Blanchisserie du Maine – 34 rue cugnot 53000 LAVAL

02.43.53.17.28

contact@blanchisseriedumaine.fr